

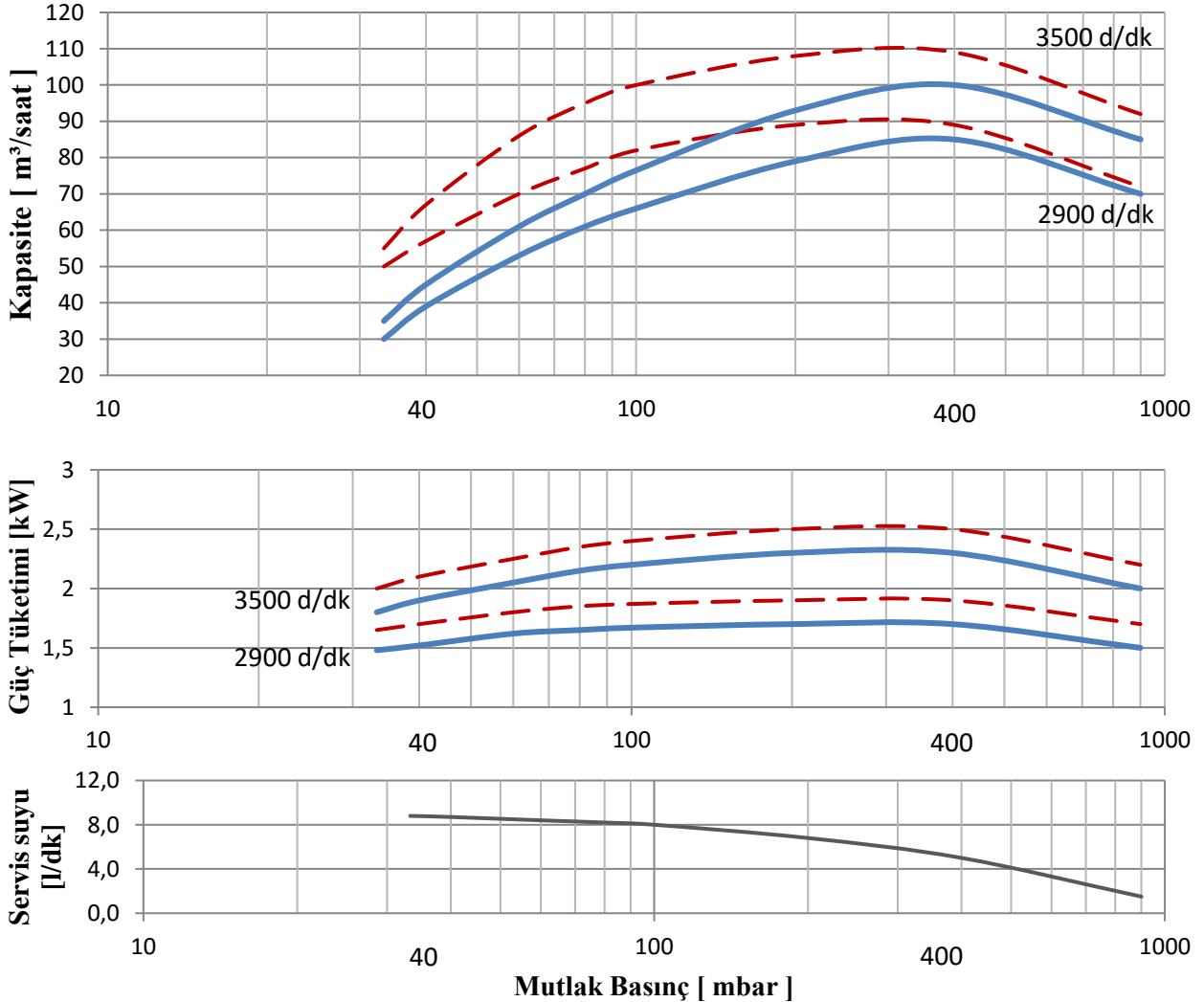


Sıvı halkalı vakum pompaları

Monoblok tip - kompakt dizayn

|                             |                            |                              |                          |
|-----------------------------|----------------------------|------------------------------|--------------------------|
| Nominal kapasite            | : 70 m <sup>3</sup> /saat  | <u>Motor gücü</u>            |                          |
| Maksimum kapasite           | : 110 m <sup>3</sup> /saat | 50 Hz frekansta              | : 2,2 kW                 |
| Mutlak basınç               | : 33 mbar                  | ( 60 Hz frekansta            | : 3 kW )                 |
| Vakum basıncı               | : -735 mm-Hg               | <u>Motor devri</u>           |                          |
| ( Deniz seviyesinde )       |                            | 50 Hz frekansta              | : 2900 d/dk              |
| Pompa emme ve çıkış ağzı    | : R 1"                     | ( 60 Hz frekansta            | : 3500 d/dk )            |
| <u>Sıcaklık dayanımı</u>    |                            | <u>Servis sıvısı</u>         |                          |
| kuru hava emmede            | : 200 °C                   | miktarı                      | : 9 lt/dk                |
| doymuş buhar emmede         | : 100 °C                   | giriş ağzı                   | : 1/4"                   |
| En fazla sıkıştırma basıncı | : 0,3 bar                  | sıcaklığı ( en fazla )       | : 80 °C                  |
| Oluşabilecek basınç farkı   | : 1,1 bar                  | viskozitesi ( en fazla )     | : 4 mm <sup>2</sup> /s   |
| İç moment                   | : 0,003 kg.m <sup>2</sup>  | yoğunluğu ( en fazla )       | : 1200 kg/m <sup>3</sup> |
| <u>Ağırlık</u>              |                            | Mil seviyesinde sıvı miktarı | : 0,6 lt                 |
| motorlu                     | : 34 kg                    | Gürültü seviyesi             | : 68 dB                  |
| motorsuz                    | : 20 kg                    | ( 80 mbar emme basıncında )  |                          |

## Performans Eğrileri



Kuru hava,

Doymuş su buharı