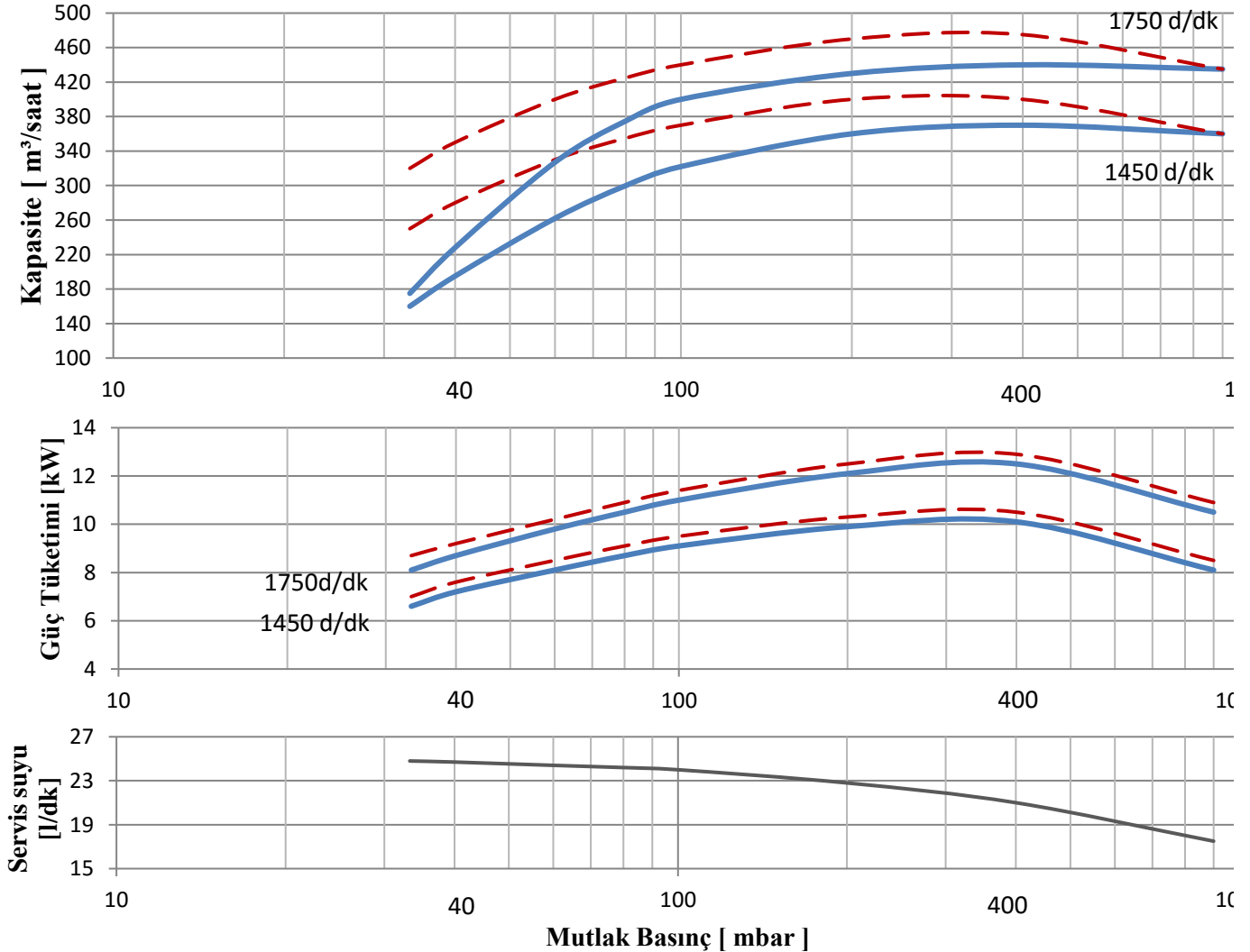




Nominal kapasite	: 360 m <sup>3</sup> /saat	<u>Motor gücü</u>	
Maksimum kapasite	: 480 m <sup>3</sup> /saat	50 Hz frekansta	: 11 kW
Mutlak basınç	: 33 mbar	( 60 Hz frekansta	: 13,2 kW )
Vakum basıncı	: -735 mm-Hg	<u>Motor devri</u>	
( Deniz seviyesinde )		50 Hz frekansta	: 1450 d/dk
Pompa emme ve çıkış ağzı	: DN 65	( 60 Hz frekansta	: 1750 d/dk )
<u>Sıcaklık dayanımı</u>		<u>Servis sıvısı</u>	
kuru hava emmede	: 200 °C	miktarı	: 25 lt/dk
doymuş buhar emmede	: 100 °C	giriş ağzı	: 3/4"
En fazla sıkıştırma basıncı	: 0,3 bar	sıcaklığı ( en fazla )	: 80 °C
Oluşabilecek basınç farkı	: 1,1 bar	viskozitesi ( en fazla )	: 4 mm <sup>2</sup> /s
İç moment	: 0,14 kg.m <sup>2</sup>	yoğunluğu ( en fazla )	: 1200 kg/m <sup>3</sup>
<u>Ağırlık</u>		Mil seviyesinde sıvı miktarı	: 4,3 lt
motorlu	: 275 kg	Gürültü seviyesi	: 68 dB
motorsuz	: 219 kg	( 80 mbar emme basıncında )	

## Performans Eğrileri



— Kuru hava,

- - - - - Doymuş su buharı



1000



100



100